



**PRODUKTKATALOG  
2024/2025**

**SPERRELEMENTE**

**STAND: APRIL 2024**

13

Schlüsselschalter

Sperrelemente



## **Inhaltsverzeichnis**

### **Schlüsselschalter**

Universal-Schlüsselschalter, AP-Ausführung	<b>13-2</b>
Universal-Schlüsselschalter, UP-Ausführung	<b>13-3</b>
Profilhalbzylinder	<b>13-4</b>

### **Sperrelemente**

Elektromotorisches Sperrelement EasyLock	<b>13-5</b>
Zubehör für Sperrelement EasyLock	<b>13-5</b>
Elektromechanisches Sperrelement EB 12	<b>13-7</b>
Zubehör für Sperrelement EB 12	<b>13-8</b>
Elektromechanisches Sperrelement SE 1 plus "EMA"	<b>13-9</b>
Elektromechanisches Sperrelement SE 3 "EMA"	<b>13-10</b>
Zubehör zu Sperrelement SE1 und SE3	<b>13-11</b>



42300000

## Universal-Schlüsselschalter, AP-Ausführung

### Leistungsmerkmale

- Innen- und Außenmontage
- Ansteuerung über (+) oder (-) Potenzial
- Vorbereitet für Norm-Profilhalbzylinder
- 2 Schaltkontakte
- Impuls- oder Dauerkontakt wählbar
- Sabotageüberwacht
- 3 LED-Anzeigen: rot, gelb und grün
- Flächenbohrschutz (Frontseite)
- Integrierter Summer

### Technische Daten

Betriebsnennspannung	12 V DC	
Betriebsspannungsbereich	9 bis 30 V	
Nennstromaufnahme		ca. 1 mA
	pro LED	ca. 10 mA
	Summer	ca. 1 mA
Schaltleistung	max. 30 V/0,5 A	
Betriebstemperaturbereich	-10 °C bis +55 °C	
Schutzart mit eingebautem Zylinder	IP30 (nach EN 60 529)	
Gehäuse	Kunststoff	
Farbe	Gehäuse	cremeweiß
	Frontplatte	aluminium-natur, pulverbeschichtet
Abmessung	B 80 x H 110 x T 50 mm	

### Bestellinformationen

42300000 Universal-Schlüsselschalter mit 3 LEDs  
AP-Ausführung



42300001

## Universal-Schlüsselschalter, UP-Ausführung

### Leistungsmerkmale

- Innen- und Außenmontage
- Ansteuerung über (+) oder (-) Potenzial
- Vorbereitet für Norm-Profilhalbzylinder
- 2 Schaltkontakte
- Impuls- oder Dauerkontakt wählbar
- Sabotageüberwacht
- 3 LED-Anzeigen: rot, gelb und grün
- Flächenbohrschutz (Frontseite)
- Integrierter Summer

### Technische Daten

Betriebsnennspannung	12 V DC	
Betriebsspannungsbereich	9 bis 30 V	
Nennstromaufnahme		ca. 1 mA
	pro LED	ca. 10 mA
	Summer	ca. 1 mA
Schaltleistung	max. 30 V/0,5 A	
Betriebstemperaturbereich	-10 °C bis +55 °C	
Schutzart mit eingebautem Zylinder	IP30 (nach EN 60 529)	
Gehäuse	Kunststoff	
Farbe	Gehäuse	cremeweiß
	Frontplatte	aluminium-natur, pulverbeschichtet
Abmessung	Gehäuse	B 80 x H 110 x T 50 mm
	UP-Front	B 104 x H 130 x D 2 mm

### Bestellinformationen

42300001 Universal-Schlüsselschalter mit 3 LEDs  
UP-Ausführung



80402

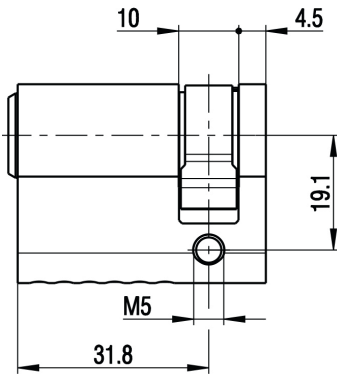
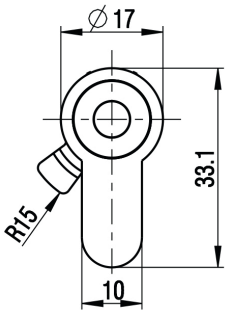
## Profilhalbzylinder, inkl. 3 Schlüssel

### Technische Daten

Raster	45° um 360° umlegbar	
Abmessung	Einbautiefe A	31,8 mm
	Gesamtlänge	42,7 mm

### Bestellinformationen

80402	Norm-Profilhalbzylinder Einbautiefe 31,8 mm
80402-G	Norm-Profilhalbzylinder gleichschließend





41336040

## Elektromotorisches Sperrelement EasyLock

### Leistungsmerkmale

- Minimale Baugröße
- Geringe Stromaufnahme
- Abschaltung bei Blockierung
- Bolzen problemlos austauschbar
- Mehrere Schließversuche
- Einfache Montage im Türrahmen mit Gegenstück im Türblatt
- Statische Ansteuerung
- Elektrische und mechanische Notentriegelung

### Technische Daten

Betriebsnennspannung		12 V DC
Stromaufnahme	Ruhe	ca. 50 µA
	Schließung	ca. 35 mA
	Blockierung	max. 150 mA (kurzzeitig)
Betriebstemperaturbereich		-25 °C bis +60 °C
Schutzart		IP43
Gehäuse		Kunststoff
Abmessung	Sperrelement	Ø 12,9 x L 48 mm
	Stulp/Bolzen	B 16 x H 38 x T 1,7 mm/Ø 7 mm
	Verschlussbolzenweg	12 mm
	Gegenstück 1	Bohrmaß Ø 13 (Innen Ø 10 mm)
	Gegenstück 2	Bohrmaß Ø 16 (Innen Ø 12 mm)
Anschlusskabel		3,5 m fest am Element
Zertifizierung		VdS-Klasse C, Nr. G 107102
Umweltklasse		III (nach VdS)

### Bestellinformationen

41336040 Sperrelement 8360 EasyLock  
mit 3,5 m Kabel



41336041

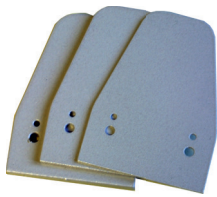
## Aufbaugehäuse für Sperrelement EasyLock

### Technische Daten

Schaltabstand	Anzug	8 mm
Magnetkontakt	Abfall	9 mm
Gehäuse		Alu, pulverbeschichtet
Abmessung	Aufbaugehäuse	B 44 x H 22 x L 60 mm
	Gegenstück	B 44 x H 22 x L 20 mm
Zertifizierung		VdS-Klasse B, Nr. G 197541 (systemfrei)

### Bestellinformationen

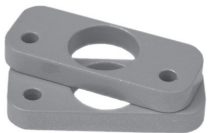
41336041 Aufbaugehäuse für 8360 EasyLock  
mit integriertem Magnetkontakt



41336042



41336043



41336044

## Distanzstücke EasyLock

### Technische Daten

Abmessung	Aufbaugehäuse	B 44 x T 60 x H 1, 2, 5 mm
	Gegenstück	B 44 x T 20 x H 1, 2, 5 mm
	Distanzplatte	B 38 x H 16 x T 5 mm

### Bestellinformationen

41336042 Distanzstücke für das Aufbaugehäuse  
8360 EasyLock

41336043 Distanzstücke für das Gegenstück  
8360 EasyLock

41336044 Distanzplatte 2 Stück, 5 mm stark für  
8360 EasyLock



Die Distanzplatte wird benötigt bei zu geringer Einbautiefe im Türblatt.



41336045



41336046

## Zargenmontage/Bolzenaustausch

### Technische Daten

Abmessung	Aufbaugehäuse	B 44 x H 22 x T 22 mm
	Verschlussbolzen	Ø 7 mm
	Montagewerkzeug	Ø 16 mm, L 45 mm

### Bestellinformationen

41336045 Aufbaugehäuse für  
Zargenmontage von 8360 EasyLock

41336046 Ersatz-Verschlussbolzen f. 8360 EasyLock  
mit Schraubkappe

41336047 Montagewerkzeug für Bolzenaustausch  
8360 EasyLock





41336000

## Elektromechanisches Sperrelement EB 12

### Leistungsmerkmale

- Beliebige Einbaulage
- Einfache Montage im Türrahmen mit Gegenstück im Türblatt
- Geringe Stromaufnahme
- Dynamische oder statische Ansteuerung
- Elektrische und mechanische Notentriegelung
- Rückmeldung der Bolzenposition
- Mehrere Schließversuche, Abschaltung bei Blockierung

### Technische Daten

Betriebsnennspannung		12 V DC	
Nennstromaufnahme	Ruhe	ca. 6,4 mA (typ.)	
	Schließung	ca. 80 mA (typ.)	
	Blockierung	ca. 160 mA (kurzfristig)	
Betriebstemperaturbereich		-25 °C bis +60 °C	
Schutzart		IP43	
Abmessung	Sperrelement	B 19 x H 135 x T 28 mm	
	Stulp	B 20 x H 175 x D 2 mm	
	Bolzen	Ø 8 mm	
	Gegenstück 1	Ø Innen	12 mm
		Ø Außen	16 mm
		Ø Bund	21 mm
	Gegenstück 2	Länge	19 mm
		Ø Innen	16 mm
		Ø Außen	20 mm
	Magnet	Ø Bund	28 mm
Länge		22 mm	
Anschlusskabel		Ø 8 x L 10 mm 3,5 m	
Zertifizierung	41336000	VdS-Klasse C, Nr. G 196089 (Sperrelement)	
	41336001	VdS-Klasse C, Nr. G 196089 (Sperrelement)	
		VdS-Klasse B, Nr. G 197541 (Magnetkontakt)	
Umweltklasse		III (nach VdS 2110)	

### Bestellinformationen

41336000 Elektromotorisches Sperrelement EB 12  
Anschlusskabel 3,5 m

41336001 Elektromotorisches Sperrelement EB 12  
mit integriertem Magnetkontakt

## Zubehör für Sperrelement EB 12



41336012



41336016



41336019

### Bestellinformationen

41336010 Winkelstulplech, Edelstahl  
für Sperrelement EB 12

41336011 Winkel-Gegenstück, Edelstahl  
für Sperrelement EB 12

41336012 Aufbaugehäuse zur Wandmontage  
mit Gegenstück für Sperrelement EB 12

**i** Der Magnet zur Aktivierung des im Sperrelement 41336001 integrierten Magnetkontaktes ist im Gegenstück enthalten.

41336013 Distanzstücke für Sperrelement EB 12  
Aufbaugehäuse 1, 2, 5 mm

41336014 Distanzstücke für Sperrelement EB 12  
Gegenstück-Aufbaugehäuse 1, 2, 5 mm

41336016 Aufbaugehäuse für Glastürenmontage  
mit Gegenstück für Sperrelement EB 12

**i** Für Glastüren mit einer Glasstärke von 10 bis 15 mm. Für Glasstärken unter 10 mm können entsprechende Distanzstücke verwendet werden.

41336019 Aufbaugehäuse für Zargenmontage  
mit Gegenstück für Sperrelement EB 12

**i** Für die Zargenmontage des Sperrelements EB 12, falls die Montage des Sperrelements im Türrahmen nicht möglich ist. Das Sperrelement kann direkt in die Zarge montiert werden, wenn sich die Türe nach außen öffnet.

41336009 Ersatz-Verschlussbolzen  
für Sperrelement EB 12

41336020 Montagehilfe für Sperrelement  
EasyLock und EB 12

**i** Zur Funktionskontrolle bei der Montage. Zur exakten Positionierung des Bolzen-Gegenstücks.



41431500

## Elektromechanisches Sperrelement SE 1 plus "EMA"

### Leistungsmerkmale

- Beliebige Einbaulage
- Einfache Montage im Türrahmen mit Gegenstück im Türblatt
- Dynamische oder statische Ansteuerung
- Elektrische und mechanische Notentriegelung

### Technische Daten

Betriebsnennspannung		12 V DC
Stromaufnahme	Ruhe	ca. 4 mA (typ.)
	Aktiv	ca. 130 mA (max. 0,6 sec.)
Strombelastbarkeit	Ausgänge	max. 20 mA (High aktiv)
Betriebstemperaturbereich		-25 °C bis +55 °C
Schutzart	Sperrelement	IP65 (im eingebauten Zustand)
	Magnetkontakt	IP67 (nach DIN 40 050/EN 60 529)
Abmessung	Sperrelement	B 18 x H 140 x T 30 mm
	Stulp	B 20 x H 190 x D 2 mm
	Verschlussbolzen	Ø 8 mm
	Verschlussbolzenweg	≥ 10 mm
	Anschlusskabel	4 m fest am Element
Zertifizierung	41431500	VdS-Klasse C, Nr. G 195097
	41431501	VdS-Klasse C, Nr. G 195097 ("EMA" Sperrelement) VdS-Klasse B, Nr. G 103521 ("EMA" Magnetkontakt) systemfrei
Umweltklasse		III (nach VdS)

### Bestellinformationen

41431500 Elektromech. Sperrelement SE 1 plus  
Anschlusskabel 4,0 m

41431501 Elektromech. Sperrelement SE 1 plus/MK  
mit integriertem Magnetkontakt



41431505

## Elektromechanisches Sperrelement SE 3 "EMA"

Das motorisch betriebene Sperrelement 3 entspricht in seinen Grundfunktionen dem Sperrelement 1 plus mit Magnetkontakt.

### Leistungsmerkmale

- VdS-Zulassung als Zutrittskontrollstellglied
- Erhöhte mechanische Festigkeit - keine Sollbruchstelle am Verschlussbolzen (Stahlblech)
- Beliebige Einbaulage
- Einfache Montage im Türrahmen mit Gegenstück im Türblatt
- Dynamische oder statische Ansteuerung
- Elektrische und mechanische Notentriegelung

### Technische Daten

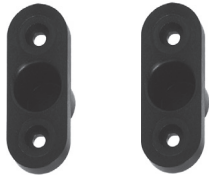
Betriebsnennspannung		12 V DC
Stromaufnahme	Ruhe	ca. 6 mA (typ.)
	Mittlere	ca. 0,2 A (max. 1 sec.)
Strombelastbarkeit	Ausgänge	max. 50 mA (High aktiv)
Betriebstemperaturbereich		-25 °C bis +55 °C
Schutzart	Sperrelement	IP65 (im eingebauten Zustand)
	Magnetkontakt	IP67 (nach DIN 40 050/EN 60 529)
Abmessung	Sperrelement	B 18 x H 140 x T 30 mm
	Stulp	B 20 x H 190 x D 2 mm
	Verschlussbolzen	Ø 8 mm
	Verschlussbolzenweg	20 mm
	Anschlusskabel	4 m fest am Element
Zertifizierung		VdS-Klasse C, Nr. G 104003 ("EMA" Sperrelement) VdS-Klasse B, Nr. G 104503 ("EMA" Magnetkontakt) systemfrei
Umweltklasse		III (nach VdS)

### Bestellinformationen

41431505 Elektronisches Sperrelement SE 3/MK  
mit integriertem Magnetkontakt



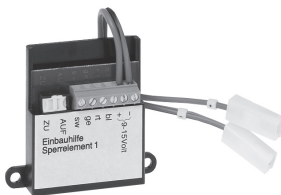
41431552



41431526 41431527



41431521




41431525


## Zubehör zu Sperrelement SE1 und SE3

### Bestellinformationen

41431552 Bausatz 1 zur Aufbaumontage  
für Sperrelement SE1/SE3

 Einsatz für Türblatt und Rahmen, plan.  
Inklusive 4 Distanzbleche, 1 mm stark.

41431510 Bausatz 2 zur Aufbaumontage  
für Sperrelement SE1/SE3


 Einsatz für erhöhtes Türblatt (10 mm).  
Inklusive 4 Distanzbleche, 1 mm stark.

41431526 Gegenstück mit Flansch (5 Stück)  
12 mm Innendurchmesser

41431527 Gegenstück mit Flansch (5 Stück)  
15 mm Innendurchmesser

41431521 Ersatz-Verschlussbolzen  
für Sperrelement SE1 plus

41431525 Einbauhilfe für Sperrelement SE1/SE3  
Betriebsnennspannung 12 V DC

 Zur Funktionskontrolle bei der Montage  
und zur exakten Positionierung des  
Bolzen-Gegenstücks.