



**PRODUKTKATALOG
2024/2025**

**BEDIEN-/ANZEIGETEILE,
TOUCH-PANELS,
TAGALARMGERÄTE**

STAND: APRIL 2024

4

LED-Bedienteile
Serie C

Grafik-Touch-
Panel

LCD-/LED-
Bedien- und
Anzeigeteile,
Farb-Touch-Panel
Serie D & E

Tagalarmgeräte

Bedienteil
Serie K

LED-Tableau



Inhaltsverzeichnis

LED-Bedienteile Serie C

Übersicht Bedienteile Serie C	4-2
LED-Bedienteil BC 02-C	4-4
LED-Bedienteil BC 04-C	4-5

LCD-/LED-Bedien- und Anzeigeteile, Farb-Touch-Panel Serie D & E

Übersicht Bedien- und Anzeigeteile Serie D & E	4-6
LED-Bedienteil BC 08/16-D	4-8
LED-Anzeigeteil BC 24-D	4-9
LCD-/LED-Bedienteil BC 85-D	4-10
LCD-/LED-Bedienteil BC 85-D/L	4-12
Farb-Touch-Panel BC 230-D	4-14
Farb-Touch-Panel BC 230-D – AP-/UP-Designausführung	4-15
Zubehör Bedien- und Anzeigeteile Serie D	4-16
Austausch-Sets für LCD-/LED-Bedienteile BC 85-D, BC 85-D/L	4-16
Maßzeichnungen Serie D	4-17
LCD-/LED-Bedienteil BC 85-E	4-18
Farb-Touch-Panel BC 230-E	4-19
Maßzeichnungen Serie E	4-20

Bedienteil Serie K

LCD-Bedienteil BC 81-K	4-21
------------------------	------

LED-Tableau

LED-Tableau-Ansteuerbaugruppe	4-22
LED-Tableauehäuse LMT (ohne Ansteuerbaugruppe)	4-23

Grafik-Touch-Panel

Grafik-Touch-Panel BC 2300	4-24
BC 2300 Visualisierungssoftware CEVICON	4-25

Tagalarmgeräte

Tagalarmgerät TAG 1000	4-26
Tagalarmgerät TAG 1000 im Wetterschutzgehäuse	4-27
Blockschaltbild	4-28
Tagalarmgerät TAG 1000, 230 V-Ausführung	4-30
Tagalarm-Bedienteil TAG-BDT	4-31
Tagalarmgerät TA-1 plus	4-32
Profilhalbzylinder	4-33
Tagalarmgerät TAG 1000-ID	4-34
Tagalarmgerät TAG 1000-ID/Mifare	4-35
Blockschaltbild	4-36

4



Anschaltbar an Zentralen MC 1500-S/-K/-M

LED-Sammelanzeigen

Parametrierbare LED-Anzeigen

Interner, akustischer Signalgeber (Summer)

Parametrierbare Funktionstasten

Bedienfreigabe über Code

Ausführungen



**LED-Bedienteil
BC 02-C**



**LED-Bedienteil
BC 04-C**

P-BUS, max. 16

Betrieb, Störung,
Sabotage, Bereit,
Unscharf

2 Doppel-LEDs,
rot + gelb

✓

2

–

Einbau

P-BUS, max. 16

Betrieb


4 Doppel-LEDs,
rot + gelb

✓

4

–

Einbau

 Die Bedienteil-Serie C kann in allen Schalterprogrammen verbaut werden, welche über einen Zwischenrahmen mit quadratischem Ausschnitt für Geräte mit Abdeckung B 50 x H 50 mm nach DIN 49075 verfügen.

Die Gerätedose ist nicht im Lieferumfang enthalten.



14020050

4



LED-Bedienteil BC 02-C

Das LED-Bedienteil BC 02-C ist eine Bedieneinrichtung (BE) zur An- schaltung an ABI-Systemzentralen MC 1500 über den Peripherie-Bus (P-BUS). Die Bedieneinrichtung ist für den Einsatz im privaten, gewerblichen und industriellen Bereich vorgesehen.

Leistungsmerkmale

- Anschaltbar an MC 1500 Zentralen über Peripherie-Bus (P-BUS)
- Bis zu 16 LED-Bedienteile anschaltbar
- 5 LED-Sammelanzeigen: Betrieb, Störung, Sabotage, Bereit, Unscharf
- 2 parametrierbare Doppel-LED-Anzeigen (rot + gelb): z.B. MG-Status
- Integrierter, akustischer Signalgeber (Summer)
- 2 Funktionstasten: Abstellen/Rückstellen, Scharf/Unscharf
- 2 parametrierbare Funktionstasten: z.B. Meldergruppen Ein/Aus
- Einbauausführung für Schalterprogramme

Technische Daten

Betriebsnennspannung	12 V DC (über P-BUS)
Nennstromaufnahme	ca. 15,5 mA (typ.)
Betriebstemperaturbereich	0 °C bis +45 °C
Schutzart	IP30 (nach EN 60 529) abhängig von Montage
Abmessung	B 50 × H 50 × T 25 mm

Bestellinformationen

14020050 LED-Bedienteil BC 02-C
Einbauausführung für Schalterprogramme



Die Bedienteil-Serie C kann in allen Schalterprogrammen verbaut werden, welche über einen Zwischenrahmen mit quadratischem Ausschnitt für Geräte mit Abdeckung B 50 x H 50 mm nach DIN 49075 verfügen.

Die Gerätedose ist nicht im Lieferumfang enthalten.



14040050

LED-Bedienteil BC 04-C

Das LED-Bedienteil BC 04-C ist eine Bedieneinrichtung (BE) zur An-schaltung an ABI-Systemzentralen MC 1500 über den Peripherie-Bus (P-BUS). Die Bedieneinrichtung ist für den Einsatz im privaten, gewerblichen und industriellen Bereich vorgesehen.

Leistungsmerkmale


- Anschaltbar an MC 1500 Zentralen über Peripherie-Bus (P-BUS)
- Bis zu 16 LED-Bedienteile anschaltbar
- 1 LED-Anzeige: Betrieb
- 4 parametrierbare Doppel-LED-Anzeigen (rot + gelb): z.B. MG-Status
- Integrierter, akustischer Signalgeber (Summer)
- 4 parametrierbare Funktionstasten: z.B. Meldergruppen Ein/Aus
- Einbauausführung für Schalterprogramme

Technische Daten

Betriebsnennspannung	12 V DC (über P-BUS)
Nennstromaufnahme	ca. 15,5 mA (typ.)
Betriebstemperaturbereich	0 °C bis +45 °C
Schutzart	IP30 (nach EN 60 529) abhängig von Montage
Abmessung	B 50 × H 50 × T 25 mm

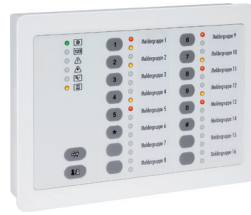
Bestellinformationen

14040050 LED-Bedienteil BC 04-C
Einbauausführung für Schalterprogramme

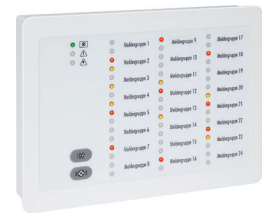
 Die Bedienteil-Serie C kann in allen Schalterprogrammen verbaut werden, welche über einen Zwischenrahmen mit quadratischem Ausschnitt für Geräte mit Abdeckung B 50 x H 50 mm nach DIN 49075 verfügen.

Die Gerätedose ist nicht im Lieferumfang enthalten.

4



**LED-Bedienteil
BC 08/16-D**



**LED-Anzeigeteil
BC 24-D**

Anschaltbar an Zentralen MC 1500-S/-K/-M	P-BUS, max. 16	P-BUS, max. 16
LED-Sammelanzeigen	Betrieb, Bedienung, Störung, Sabotage, Bereit, Unscharf	Betrieb, Störung, Sabotage
Parametrierbare LED-Anzeigen	16 Doppel-LEDs, rot + gelb	24 Doppel-LEDs, rot + gelb
Interner, akustischer Signalgeber (Summer)	✓	✓
LCD-Textanzeige mit Beleuchtung	–	–
LCD-Grafikanzeige mit Beleuchtung und Touch-Bedienfeld	–	–
Anzeige von Bitmap-Grafiken	–	–
Funktionstasten	Abstellen/Rückst., Scharf/Unscharf	Anzeigetest, Abstellen/Rückstellen
Parametrierbare Funktionstasten	16	–
Bedienfreigabe	✓, Code	–
Ausführungen	Aufputz (AP), Unterputz (UP)	Aufputz (AP), Unterputz (UP)
Anerkennungen/Zertifizierungen	EN 50131-3 Grad 3 (AP) EN 50131-3 Grad 2 (UP) SES VdS-Klasse C (AP) VdS-Klasse B (UP) VSÖ-Klasse WS	EN 50131-3 Grad 3 (AP) EN 50131-3 Grad 2 (UP) SES VdS-Klasse C (AP) VdS-Klasse B (UP) VSÖ-Klasse WS



**LCD-/LED-Bedienteil
BC 85-D**



**Farb-Touch-Panel
BC 230-D**



**LCD-/LED-Bedienteil
BC 85-E**




**Farb-Touch-Panel
BC 230-E**

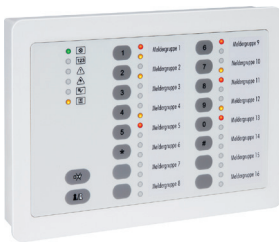
4



P-BUS, max. 16	P-BUS, max. 16	P-BUS, max. 16	P-BUS, max. 16
Betrieb, Störung, Sabotage, Alarm	Betrieb, Störung, Sabotage, Alarm	Betrieb, Störung, Sabotage, Alarm	Betrieb, Störung, Sabotage, Alarm
8 Doppel-LEDs, rot + gelb	bis zu 64 Doppel-Anzeigen	8 Doppel-LEDs, rot + gelb	bis zu 64 Doppel-Anzeigen
✓	✓	✓	✓
✓ grau/blau 4 x 20	–	✓ grau/blau 4 x 20	–
–	✓ Farbe 14,5 cm (5,7-Zoll), 640 x 480 Pixel	–	✓ Farbe 14,5 cm (5,7-Zoll), 640 x 480 Pixel
–	✓ bis zu 5	–	✓ bis zu 5
Ein/Aus, Scharf/Unscharf, Info, Abst./Rückst.	✓ über Touch-Bedienfeld	Ein/Aus, Scharf/Unscharf, Info, Abst./Rückst.	✓ über Touch-Bedienfeld
2	✓ über Touch-Bedienfeld	2	✓ über Touch-Bedienfeld
✓, Code	✓, Code	✓, Code	✓, Code
Aufputz (AP), Unterputz (UP)	Aufputz (AP), Unterputz (UP)	Aufputz (AP)	Aufputz (AP)
EN 50131-3 Grad 3 (AP) EN 50131-3 Grad 2 (UP) SES VdS-Klasse C (AP) VdS-Klasse B (UP) VSÖ-Klasse WS	EN 50131-3 Grad 3 (AP) EN 50131-3 Grad 2 (UP) SES VdS-Klasse C (AP) VdS-Klasse B (UP) VSÖ-Klasse WS	EN 50131-3 Grad 3 SES VdS-Klasse C VSÖ-Klasse WS	EN 50131-3 Grad 3 SES VdS-Klasse C VSÖ-Klasse WS

 Das LCD-/LED-Bedienteil BC 85-D steht zusätzlich in den Ausführungen mit schwarzer Folie und integriertem RFID-Leser zur Verfügung.

Unterputz-/Hohlraum-Dosen müssen separat bestellt werden.



14080930



14080940

LED-Bedienteil BC 08/16-D

Das LED-Bedienteil BC 08/16-D ist eine Bedieneinrichtung (BE) zur An- schaltung an ABI-Systemzentralen MC 1500 über den Peripherie-Bus (P-BUS). Die Bedieneinrichtung ist für den Einsatz im privaten, gewerblichen und industriellen Bereich vorgesehen.

Leistungsmerkmale

- Anschaltbar an MC 1500 Zentralen über Peripherie-Bus (P-BUS)
- Bis zu 16 LED-Bedienteile anschaltbar
- 6 LED-Sammelanzeigen:
Betrieb, Bedienung, Störung, Sabotage, Bereit, Unscharf
- 16 parametrierbare Doppel-LED-Anzeigen (rot + gelb): z.B. MG-Status
- 2 Beschriftungsstreifen für LED-/Tasten-Klartexte
- Integrierter, akustischer Signalgeber (Summer)
- 2 Funktionstasten: Abstellen/Rückstellen, Scharf/Unscharf
- 16 parametrierbare Funktionstasten: z.B. Meldergruppen Ein/Aus
- Parametrierbare Bedienfreigabe über Code
- Sabotageüberwachtes Kunststoffgehäuse (AP-Ausführung)

Technische Daten

Betriebsnennspannung	12 V DC (über P-BUS)	
Nennstromaufnahme	ca. 15 mA (typ.)	
Betriebstemperaturbereich	0 °C bis +45 °C	
Schutzart	IP30 (nach EN 60 529) abhängig von Montage	
Gehäuse	AP-Ausführung	Kunststoff
Farbe	AP-Ausführung	weiß
	UP-Ausführung	weiß (Rahmen)
Abmessung	AP-Ausführung	B 180 × H 130 × T 35 mm
	UP-Ausführung	B 208 × H 148 × T 40 mm
Zertifizierung	AP-Ausführung	VdS-Klasse C, Nr. G 112024 Grad 3 (nach EN 50131-3)
	UP-Ausführung	VdS-Klasse B, Nr. G 120506 Grad 2 (nach EN 50131-3)
Umweltklasse	II (nach VdS 2110)	

Bestellinformationen

14080930	LED-Bedienteil BC 08/16-D AP-Ausführung, Kunststoffgehäuse, weiß
14080940	LED-Bedienteil BC 08/16-D UP-Ausführung, Rahmen, weiß



14240030



14240040

LED-Anzeigeteil BC 24-D

Das LED-Anzeigeteil BC 24-D ist eine Bedieneinrichtung (BE) zur Anschaltung an ABI-Systemzentralen MC 1500 über den Peripherie-Bus (P-BUS). Die Bedieneinrichtung ist für den Einsatz im privaten, gewerblichen und industriellen Bereich vorgesehen.

Leistungsmerkmale

- Anschaltbar an MC 1500 Zentralen über Peripherie-Bus (P-BUS)
- Bis zu 16 LED-Bedienteile anschaltbar
- 3 LED-Sammelanzeigen: Betrieb, Störung, Sabotage
- 24 parametrierbare Doppel-LED-Anzeigen (rot + gelb): z.B. MG-Status
- 3 Beschriftungsstreifen für LED-Klartexte
- Integrierter, akustischer Signalgeber (Summer)
- 2 Funktionstasten: Anzeigetest, Abstellen/Rückstellen
- Sabotageüberwachtes Kunststoffgehäuse (AP-Ausführung)

Technische Daten

Betriebsnennspannung	12 V DC (über P-BUS)	
Nennstromaufnahme	ca. 15 mA (typ.)	
Betriebstemperaturbereich	0 °C bis +45 °C	
Schutzart	IP30 (nach EN 60 529) abhängig von Montage	
Gehäuse	AP-Ausführung	Kunststoff
Farbe	AP-Ausführung	weiß
	UP-Ausführung	weiß (Rahmen)
Abmessung	AP-Ausführung	B 180 × H 130 × T 35 mm
	UP-Ausführung	B 208 × H 148 × T 40 mm
Zertifizierung	AP-Ausführung	VdS-Klasse C, Nr. G 113042 Grad 3 (nach EN 50131-3)
	UP-Ausführung	VdS-Klasse B, Nr. G 121504 Grad 2 (nach EN 50131-3)
Umweltklasse	II (nach VdS 2110)	

Bestellinformationen

14240030	LED-Anzeigeteil BC 24-D AP-Ausführung, Kunststoffgehäuse, weiß
14240040	LED-Anzeigeteil BC 24-D UP-Ausführung, Rahmen, weiß



14850034



14850044



14850032

LCD-/LED-Bedienteil BC 85-D

Das LCD-/LED-Bedienteil BC 85-D ist eine Bedieneinrichtung (BE) zur Anschaltung an die ABI-Systemzentralen MC 1500 über den Peripherie-Bus (P-BUS). Die Bedieneinrichtung ist für den Einsatz im privaten, gewerblichen und industriellen Bereich vorgesehen.

Leistungsmerkmale

- Anschaltbar an MC 1500 Zentralen über Peripherie-Bus (P-BUS)
- Bis zu 16 LCD-/LED-Bedienteile anschaltbar
- LCD-Klartextanzeige (grau/blau, 4 x 20) mit Hintergrundbeleuchtung
- 4 LED-Sammelanzeigen: Betrieb, Störung, Sabotage, Alarm
- 8 parametrierbare Doppel-LED-Anzeigen (rot + gelb): z.B MG-Status
- 1 Beschriftungsstreifen für LED-Klartexte
- Integrierter, akustischer Signalgeber (Summer)
- 4 Funktionstasten: Ein/Aus, Scharf/Unscharf, Info, Abstellen/Rückstellen
- 2 parametrierbare Favoritentasten: F1, F2
- 2 Menütasten: Vor, Zurück
- 12er-Tastatur (0-9,*,#) zur Eingabe von Codes, Daten und Funktionen
- Parametrierbare Bedienfreigabe über Code
- Sabotageüberwachtes Kunststoffgehäuse (AP-Ausführung)

Technische Daten

Betriebsnennspannung	12 V DC (über P-BUS)	
Nennstromaufnahme	ca. 15 mA (typ.)	
Betriebstemperaturbereich	0 °C bis +45 °C	
Schutzart	IP30 (nach EN 60 529) abhängig von Montage	
Gehäuse	AP-Ausführung	Kunststoff
Farbe	AP-Ausführung	weiß
	UP-Ausführung	weiß (Rahmen)
Abmessung	AP-Ausführung	B 180 × H 130 × T 35 mm
	UP-Ausführung	B 208 × H 148 × T 40 mm
Zertifizierung	AP-Ausführung	VdS-Klasse C, Nr. G 112023 Grad 3 (nach EN 50131-3)
	UP-Ausführung	VdS-Klasse B, Nr. G 120505 Grad 2 (nach EN 50131-3)
Umweltklasse	II (nach VdS 2110)	

Bestellinformationen

14850034	LCD-/LED-Bedienteil BC 85-D AP-Ausführung, Gehäuse weiß, Folie weiß
14850044	LCD-/LED-Bedienteil BC 85-D UP-Ausführung, Rahmen weiß, Folie weiß
14850032	LCD-/LED-Bedienteil BC 85-D AP-Ausführung, Gehäuse weiß, Folie schwarz





14850039



14850038

4



LCD-/LED-Bedienteil BC 85-D/L

Das LCD-/LED-Bedienteil BC 85-D/L ist eine Bedieneinrichtung (BE) zur Anschaltung an die ABI-Systemzentralen MC 1500 über den Peripherie-Bus (P-BUS). Die Bedieneinrichtung ist für den Einsatz im privaten, gewerblichen und industriellen Bereich vorgesehen.

Leistungsmerkmale

- Anschaltbar an MC 1500 Zentralen über Peripherie-Bus (P-BUS)
- Bis zu 16 LCD-/LED-Bedienteile anschaltbar
- Integrierter, berührungsloser RFID-Leser (125 kHz)
- Informationsträger (IMT): ABI EM4102
- LCD-Klartextanzeige (grau/blau, 4 x 20) mit Hintergrundbeleuchtung
- 4 LED-Sammelanzeigen: Betrieb, Störung, Sabotage, Alarm
- 8 parametrierbare Doppel-LED-Anzeigen (rot + gelb): z.B MG-Status
- 1 Beschriftungstreifen für LED-Klartexte
- Integrierter, akustischer Signalgeber (Summer), Lautstärke einstellbar
- 4 Funktionstasten: Ein/Aus, Scharf/Unscharf, Info, Abstellen/Rückstellen
- 2 parametrierbare Favoritentasten: F1, F2
- 2 Menütasten: Vor, Zurück
- 12er-Tastatur (0-9, *, #) zur Eingabe von Codes, Daten und Funktionen
- Parametrierbare Bedienfreigabe über Code, IMT
- Sabotageüberwachtes Kunststoffgehäuse (AP-Ausführung)
- Funktionsumfang wie BC 610 (ohne Krypto-Co-Prozessor)

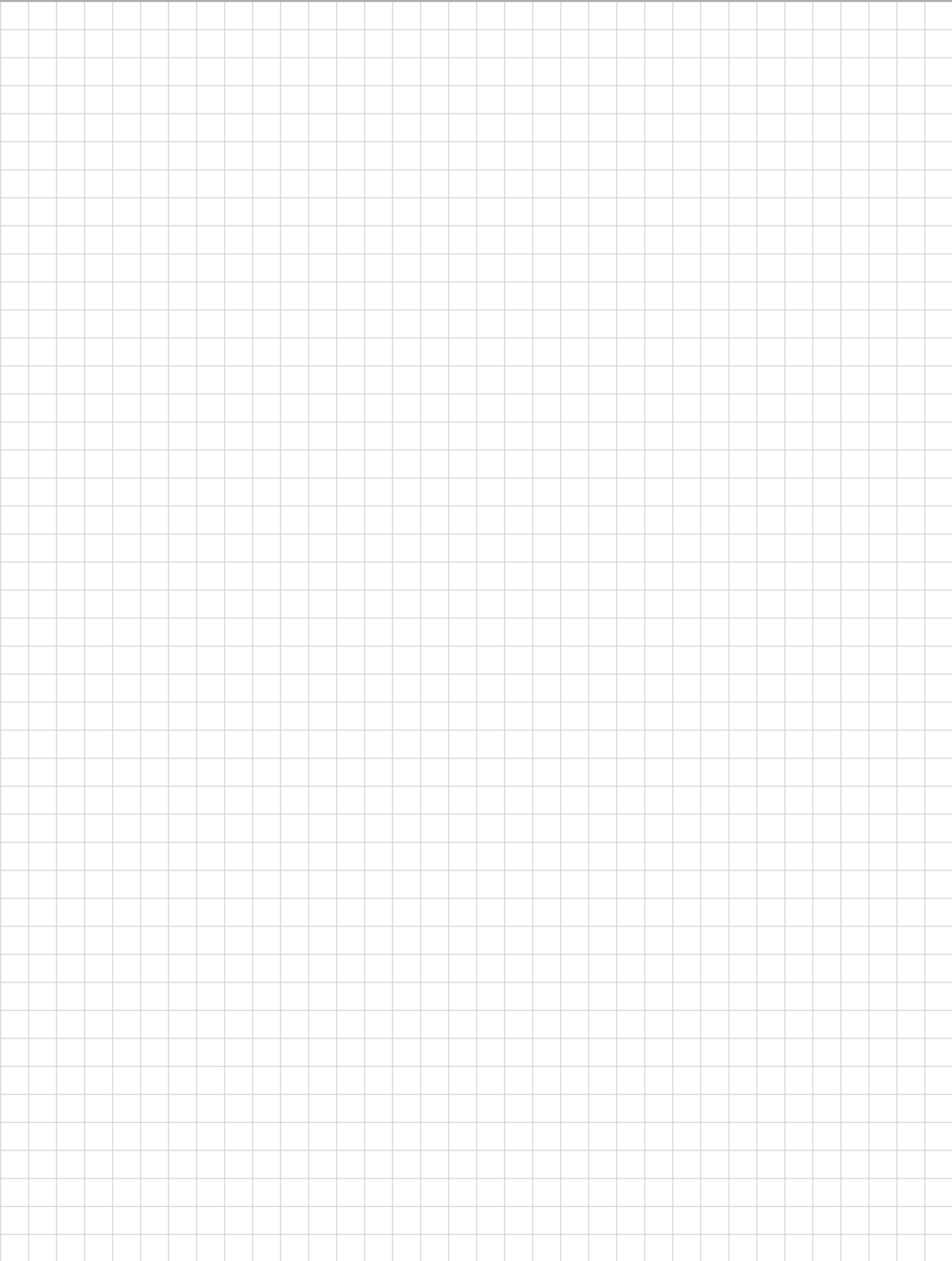
Technische Daten

Betriebsnennspannung	12 V DC (über P-BUS)
Nennstromaufnahme	ca. 15 mA (typ.)
Betriebstemperaturbereich	0 °C bis +45 °C
Schutzart	IP30 (nach EN 60 529)
Gehäuse	Kunststoff
Farbe	weiß
Abmessung	B 180 × H 130 × T 35 mm

Bestellinformationen

14850039	LCD-/LED-Bedienteil BC 85-D/L AP-Ausführung, Gehäuse weiß, Folie weiß
14850038	LCD-/LED-Bedienteil BC 85-D/L AP-Ausführung, Gehäuse weiß, Folie schwarz

Notizen

A large grid of 20 columns and 30 rows for taking notes.



15231030



15231040



Darstellung
LED-Anzeigeteil



Darstellung
Code-Eingabeeinrichtung



Darstellung
Grafik (Lageplan)

Farb-Touch-Panel BC 230-D

Das Farb-Touch-Panel BC 230-D ist eine Bedieneinrichtung (BE) zur Ansteuerung an ABI-Systemzentralen MC 1500 über den Peripherie-Bus (P-BUS). Die Bedieneinrichtung ist für den Einsatz im privaten, gewerblichen und industriellen Bereich vorgesehen.

Folgende Bedien- und Anzeigeeinheiten sind funktionell integrierbar:

- 1 LCD-/LED-Bedienteil (Anzeigen mit Zoomfunktion)
 - 4 LED-Anzeige-/Bedienteile mit bis zu 64 Anzeigen/Tasten und bis zu 200 Zeichen Infotext je Anzeige/Taste
 - 4 Code-Eingabeeinrichtungen
 - Bis zu 5 Grafiken, z.B. als Lagepläne, integrierbar
- Anzeigen-/Tasten-Zuordnung einfach per Drag and Drop

Leistungsmerkmale

- Anschaltbar an MC 1500 Zentralen über Peripherie-Bus (P-BUS)
- Bis zu 16 Farb-Touch-Panel anschaltbar
- Beleuchtetes 5,7" TFT-Farbdisplay (640 x 480Pixel) mit Touch-Oberfläche
- 3 LED-Sammelanzeigen (Betrieb, Störung, Sabotage/Alarm)
- Integrierter akust. Signalgeber (Summer, Lautstärke einstellbar)
- Inkl. Mikro-SD-Karte zur Speicherung von Daten und Einstellungen
- Bedienfreigabe über Code einstellbar
- Einstellbare Display-Farbschema z.B. Blau, schwarz/weiß, braun
- Foto als Hintergrundbild einblendbar
- Slideshow-Funktionalität

Technische Daten

Betriebsnennspannung 12 V DC (über P-BUS)

Nennstromaufnahme ca. 50 mA (typ.)

Betriebstemperaturbereich 0 °C bis +45 °C

Schutzart IP30 (nach EN 60 529)
abhängig von Montage

Gehäuse Kunststoff

Farbe	AP-Ausführung	weiß
	UP-Ausführung	weiß (Rahmen)

Abmessung	AP-Ausführung	B 176 × H 128 × T 27 mm
	UP-Ausführung	B 208 × H 148 × T 40 mm

Zertifizierung	AP-Ausführung	VdS-Klasse C, Nr. G 118020 Grad 3 (nach EN 50131-3)
	UP-Ausführung	VdS-Klasse B, Nr. G 120507 Grad 2 (nach EN 50131-3)

Umweltklasse II (nach VdS 2110)

Bestellinformationen

15231030 Farb-Touch-Panel BC 230-D
AP-Ausführung, Gehäuse, weiß

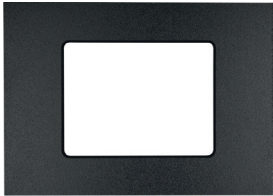
15231040 Farb-Touch-Panel BC 230-D
UP-Ausführung, Rahmen weiß



15231045



152350AL



152350AN



152350GR



152350WS



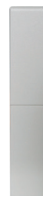
152340AL



152340AN



152340GR



152340WS

Farb-Touch-Panel BC 230 AP-/UP-Designausführung

Technische Daten

Farbe	aluminium, anthrazit, grau, weiß
Abmessung Kompletgerät	B 214 × H 154 × T 36 mm

Bestellinformationen

15231045	Farb-Touch-Panel BC 230-D Basis-Gerät, o. Rahmen
152350AL	Farb-Touch-Panel BC 230-D UP-Ausführung Rahmen einteilig, aluminium
152350AN	Farb-Touch-Panel BC 230-D UP-Ausführung Rahmen einteilig, anthrazit
152350GR	Farb-Touch-Panel BC 230-D UP-Ausführung Rahmen einteilig, grau
152350WS	Farb-Touch-Panel BC 230-D UP-Ausführung Rahmen einteilig, weiß
152340AL	Farb-Touch-Panel BC 230-D UP-Ausführung AP-Montagerahmen, aluminium
152340AN	Farb-Touch-Panel BC 230-D UP-Ausführung AP-Montagerahmen, anthrazit
152340GR	Farb-Touch-Panel BC 230-D UP-Ausführung AP-Montagerahmen, grau
152340WS	Farb-Touch-Panel BC 230-D UP-Ausführung AP-Montagerahmen, weiß



Beispiel AP-Ausführung

- 15231045 – Basis-Gerät, o. Rahmen
- 152350AN – Rahmen einteilig, anthrazit
- 152340AL – AP-Montagerahmen, aluminium



15231045

+



152350AN

+



152340AL

Beispiel UP-Ausführung

- 15231045 – Basis-Gerät, o. Rahmen
- 152350AN – Rahmen einteilig, anthrazit



15231045

+



152350AN



15234300



15234305



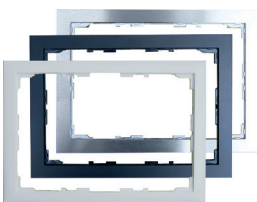
15234400



15220-1



Wechselrahmen innen



Wechselrahmen außen

Zubehör Bedien- und Anzeigeteile Serie D

Bestellinformationen

15234300 Bedien- und Anzeigeteile Serie D
Unterputz-Dose, Alu

Abmessungen: B 190 × H 130 × T 30 mm

15234305 Bedien- und Anzeigeteile Serie D
Hohlwand-Dose, Alu

Abmessungen: B 190 × H 130 × T 60 mm

15234400 Bedien- und Anzeigeteile Serie D
AP-Montagerahmen für UP-Ausführung

Abmessungen: B 208 × H 147 × T 26 mm



Nur für Artikel 15231040 geeignet.
Der AP-Montagerahmen ermöglicht die
Aufputz-Montage der UP-Ausführung.

15220-1 Touch-Screen
Eingabestift

Austausch-Sets für LCD-/LED-Bedienteile BC 85-D, BC 85-D/L

Bestellinformationen

14855001 BC 85-D, BC 85-D/L Austausch-Set AP
AP-Gehäuse weiß, Folie weiß, Zubehör



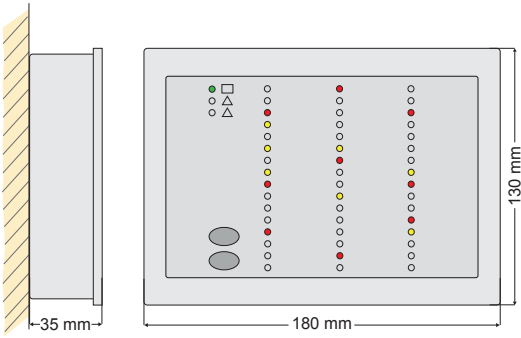
Austausch-Sets zur Erneuerung von Gehäuse und Folie.

Wechselrahmen für UP-Ausführung.

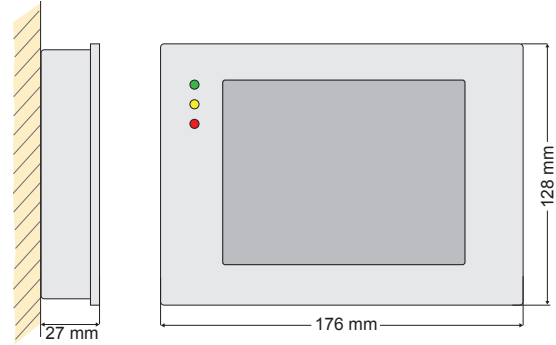
Für die UP-Ausführung stehen Innen- und Außen-Rahmen in anderen
Farben und Materialien zur Verfügung. Farben, Materialien und
Lieferzeit auf Anfrage.

Der Innen-Rahmen für die LCD-/LED-Bedien- und Anzeigeteile sowie
der Innen-Rahmen für das Farb-Touch-Panel sind unterschiedlich. Die
Außen-Rahmen sind für alle Modelle gleich.

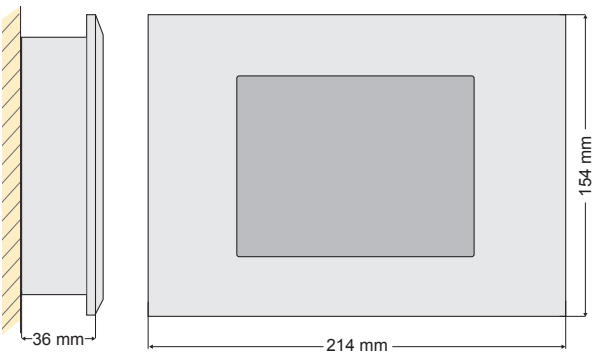
Aufputz-Ausführung



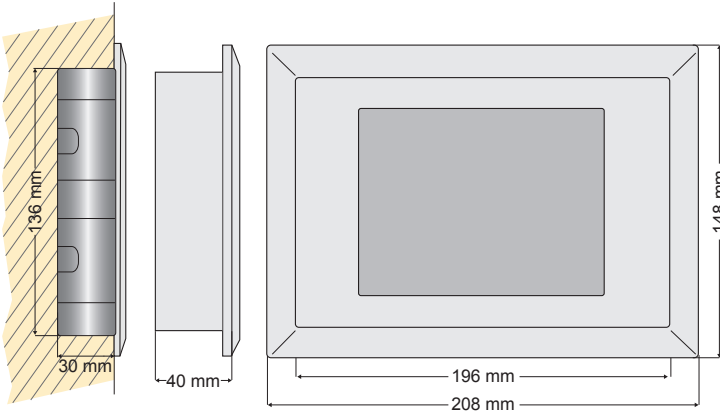
BC 230-D Aufputz-Ausführung



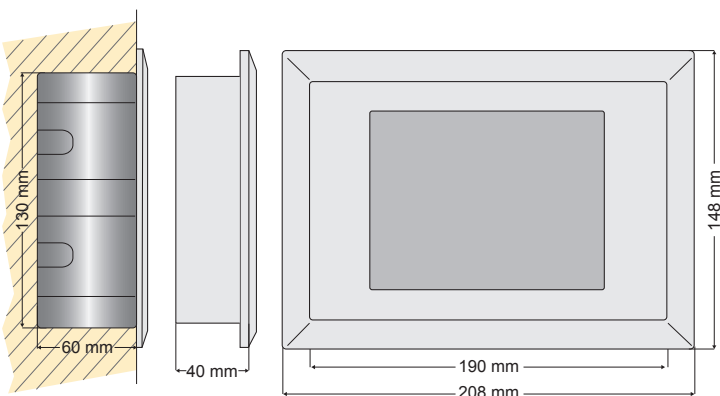
Aufputz-Ausführung Design



Unterputz-Ausführung, Unterputz-Dose, Metall



Unterputz-Ausführung, Hohlwand-Dose, Metall





14856030



14856032



14856034

LCD-/LED-Bedienteil BC 85-E

Das LCD-/LED-Bedienteil BC 85-E ist eine Bedieneinrichtung (BE) zur Anschaltung an die ABI-Systemzentralen MC 1500 über den Peripherie-Bus (P-BUS). Die Bedieneinrichtung ist für den Einsatz im privaten, gewerblichen und industriellen Bereich vorgesehen.

Leistungsmerkmale

- Anschaltbar an MC 1500 Zentralen über Peripherie-Bus (P-BUS)
- Bis zu 16 LCD-/LED-Bedienteile anschaltbar
- LCD-Klartextanzeige (grau/blau, 4 x 20) mit Hintergrundbeleuchtung
- 4 LED-Sammelanzeigen: Betrieb, Störung, Sabotage, Alarm
- 8 parametrierbare Doppel-LED-Anzeigen (rot + gelb): z.B MG-Status
- 1 Beschriftungsstreifen für LED-Klartexte
- Integrierter, akustischer Signalgeber (Summer)
- 4 Funktionstasten: Ein/Aus, Scharf/Unscharf, Info, Abstellen/Rückstellen
- 2 parametrierbare Favoritentasten: F1, F2
- 2 Menütasten: Vor, Zurück
- 12er-Tastatur (0-9,*,#) zur Eingabe von Codes, Daten und Funktionen
- Parametrierbare Bedienfreigabe über Code
- Sabotageüberwachtes Kunststoffgehäuse

Technische Daten

Betriebsnennspannung	12 V DC (über P-BUS)
Nennstromaufnahme	ca. 15 mA (typ.)
Betriebstemperaturbereich	0 °C bis +45 °C
Schutzart	IP30 (nach EN 60 529) abhängig von Montage
Gehäuse	Kunststoff
Farbe	14856030 weiß 14856032 weiß/schwarz 14856034 schwarz/schwarz
Abmessung	B 175 × H 122 × T 33 mm
Zertifizierung	VdS-Klasse C, Nr. G 120009 Grad 3 (nach EN 50131-3)
Umweltklasse	II (nach VdS 2110)

Bestellinformationen

14856030	LCD-/LED-Bedienteil BC 85-E AP-Ausführung, Gehäuse weiß
14856032	LCD-/LED-Bedienteil BC 85-E AP-Ausführung, Gehäuse weiß/schwarz
14856034	LCD-/LED-Bedienteil BC 85-E AP-Ausführung, Gehäuse schwarz/schwarz



15236030



15236032



15236034



Darstellung
Grafik (Lageplan)

Farb-Touch-Panel BC 230-E

Das Farb-Touch-Panel BC 230-E ist eine Bedieneinrichtung (BE) zur Anschaltung an ABI-Systemzentralen MC 1500 über den Peripherie-Bus (P-BUS). Die Bedieneinrichtung ist für den Einsatz im privaten, gewerblichen und industriellen Bereich vorgesehen.

Folgende Bedien- und Anzeigeeinheiten sind funktionell integrierbar:

- 1 LCD-/LED-Bedienteil (Anzeigen mit Zoomfunktion)
 - 4 LED-Anzeige-/Bedienteile mit bis zu 64 Anzeigen/Tasten und bis zu 200 Zeichen Infotext je Anzeige/Taste
 - 4 Code-Eingabeeinrichtungen
 - Bis zu 5 Grafiken, z.B. als Lagepläne, integrierbar
- Anzeigen-/Tasten-Zuordnung einfach per Drag and Drop

Leistungsmerkmale

- Anschaltbar an MC 1500 Zentralen über Peripherie-Bus (P-BUS)
- Bis zu 16 Farb-Touch-Panel anschaltbar
- Beleuchtetes 5,7" TFT-Farbdisplay (640 x 480 Pixel) mit Touch-Oberfläche
- 3 LED-Sammelanzeigen (Betrieb, Störung, Sabotage/Alarm)
- Integrierter akust. Signalgeber (Summer, Lautstärke einstellbar)
- Inkl. Mikro-SD-Karte zur Speicherung von Daten und Einstellungen
- Bedienfreigabe über Code einstellbar
- Einstellbare Display-Farbschema z.B. Blau, schwarz/weiß, braun
- Foto als Hintergrundbild einblendbar
- Slideshow-Funktionalität

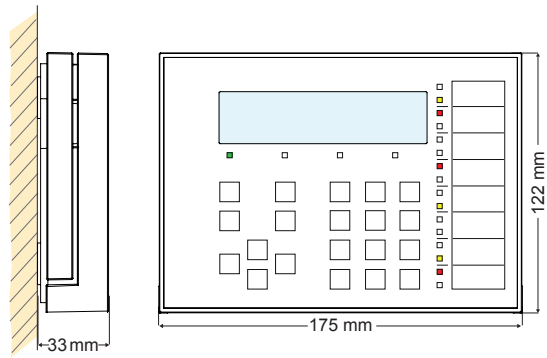
Technische Daten

Betriebsnennspannung	12 V DC (über P-BUS)
Nennstromaufnahme	ca. 50 mA (typ.)
Betriebstemperaturbereich	0 °C bis +45 °C
Schutzart	IP30 (nach EN 60 529) abhängig von Montage
Gehäuse	Kunststoff
Farbe	15236030 weiß 15236032 weiß/schwarz 15236034 schwarz/schwarz
Abmessung	B 175 × H 125 × T 28 mm
Zertifizierung	VdS-Klasse C, Nr. G 120008 Grad 3 (nach EN 50131-3)
Umweltklasse	II (nach VdS 2110)

Bestellinformationen

15236030	Farb-Touch-Panel BC 230-E AP-Ausführung, Gehäuse weiß
15236032	Farb-Touch-Panel BC 230-E AP-Ausführung, Gehäuse weiß/schwarz
15236034	Farb-Touch-Panel BC 230-E AP-Ausführung, Gehäuse schwarz/schwarz

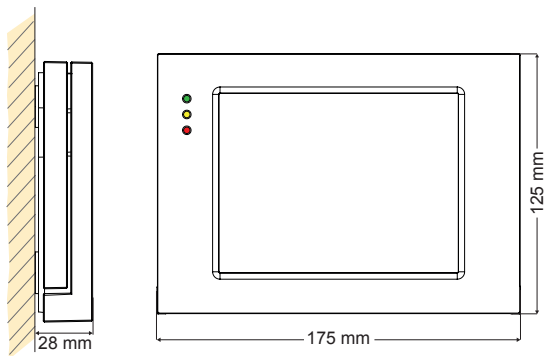
BC 85-E Aufputz-Ausführung



4



BC 230-E Aufputz-Ausführung





14810010

LCD-Bedienteil BC 81-K

Das LCD-Bedienteil BC 81-K ist eine Bedieneinrichtung (BE) zur Anschaltung an ABI-Systemzentralen MC 1500 über den Peripherie-Bus (P-BUS). Die Bedieneinrichtung ist für den Einsatz im privaten, gewerblichen und industriellen Bereich vorgesehen.

Leistungsmerkmale

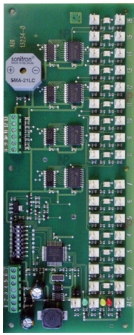
- Anschaltbar an MC 1500 Zentralen über Peripherie-Bus (P-BUS)
- Bis zu 16 LCD-Bedienteile anschaltbar
- LCD-Klartextanzeige (grau/blau, 4 x 20) mit Hintergrundbeleuchtung
- 4 LED-Sammelanzeigen: Betrieb, Störung, Sabotage, Alarm
- Integrierter, akustischer Signalgeber (Summer)
- 4 Funktionstasten: Ein/Aus, Info, Abstellen/Rückstellen, Scharf/Unschärf
- 2 parametrierbare Funktionstasten F1, F2
- 2 Menütasten: Vor, Zurück
- 12er-Tastatur (0-9,*,#) zur Eingabe von Codes, Daten und Funktionen
- Parametrierbare Bedienfreigabe über Code
- Sabotageüberwachtes Kunststoffgehäuse

Technische Daten

Betriebsnennspannung	12 V DC (über P-BUS)
Nennstromaufnahme	ca. 17 mA (typ.)
Betriebstemperaturbereich	0 °C bis +45 °C
Schutzart	IP30
Gehäuse	Kunststoff
Farbe	weiß
Abmessung	B 164 × H 115 × T 35 mm
Zertifizierung	VdS-Klasse C, Nr. G 116085 Grad 3 (nach EN 50131-3)
Umweltklasse	II (nach VdS 2110)

Bestellinformationen

14810010 LCD-Bedienteil BC 81-K
AP-Ausführung, Kunststoffgehäuse, weiß



13234000

4



LED-Tableau-Ansteuerbaugruppe

Die LED-Tableau-Ansteuerbaugruppe ist eine Ein-/Ausgangsbaugruppe zur Integration in die LED-Tableau LMT. Die Anschaltung an die ABI-Systemzentralen MC 1500 erfolgt über den Peripherie-Bus (P-BUS).

Leistungsmerkmale

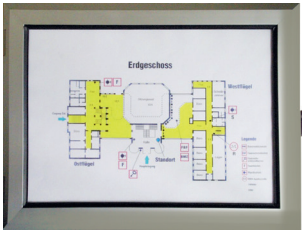
- Anschaltbar an MC 1500 Zentralen über Peripherie-Bus (P-BUS)
- Bis zu 16 LED-Tableau-Ansteuerbaugruppen anschaltbar
- Interne Service-Anzeigen (abschaltbar)
- Integrierter, akustischer Signalgeber (Summer)
- 3 Ausgänge: Betrieb, Störung, Sabotage zur Anschaltung von konfektionierten LEDs
- 16 parametrierbare Zweifach-Ausgänge zur Anschaltung von konfektionierten LEDs
- Einen Eingang für Abstellen/Rückstellen/Test zur Anschaltung einer Sensortaste
- Eingang zur Anschaltung des Gehäuse-Deckelkontaktes
- Einbauausführung für Gehäuse LMT3 und LMT4

Technische Daten

Betriebsnennspannung	12 V DC (über P-BUS)
Nennstromaufnahme	ca. 10 mA (typ.)
Betriebstemperaturbereich	0 °C bis +45 °C
Abmessung	B 78 × H 200 × T 20 mm

Bestellinformationen

13234000 LED-Tableau-Ansteuerbaugruppe
Einbauausführung für Gehäuse LMT



13234010

LED-Tableaugehäuse LMT (ohne Ansteuerbaugruppe)

Das formschöne, eloxierte Aluminiumgehäuse mit einer Lochrasterplatte und transparenter Frontscheibe für einen dazwischenliegenden, beliebig gestaltbaren Einlegebogen (z.B. Lageplan, Zeichnung), ermöglicht eine individuelle Gestaltung und leichte Änderbarkeit.

Leistungsmerkmale A4

- Einlegeformat DIN A4
- Bis zu 3 Ansteuerbaugruppen integrierbar mit maximal 48 (3 x 16) Zweifach-Ausgängen
- Abmessung: B 359 x H 272 x T 46 mm

Leistungsmerkmale A3

- Einlegeformat DIN A3
- Bis zu 6 Ansteuerbaugruppen integrierbar mit maximal 96 (6 x 16) Zweifach-Ausgängen
- Abmessung: B 482 x H 359 x T 46 mm

Bestellinformationen

13234010 LED-Tableaugehäuse LMT4, DIN A4
AP-Ausführung, eloxiert

13234015 LED-Tableaugehäuse LMT3, DIN A3
AP-Ausführung, eloxiert

13234030 Rot konfektionierte LED LM-RT
für LMT-Tableau (VPE 8 Stück)

13234031 Grün konfektionierte LED LM-GN
für LMT-Tableau (VPE 8 Stück)

13234032 Gelb konfektionierte LED LM-GE
für LMT-Tableau (VPE 8 Stück)

13234040 Sensortaster LM-KT
für LED-Tableau LMT



13234030



13234040

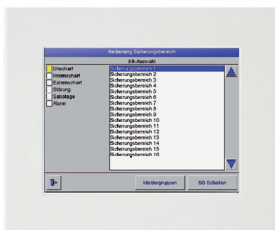


Die Ansteuerbaugruppe befindet sich nicht im Lieferumfang und muss separat bestellt werden. Tableaus in anderen Ausführungen (z.B. Größe DIN A2) sind auf Anfrage lieferbar.

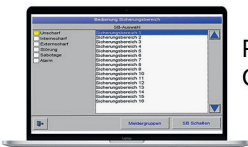
MC 1500 Zentrale



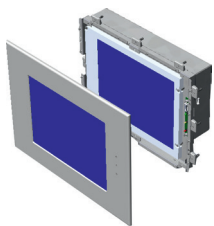
P-BUS/
MC-NET



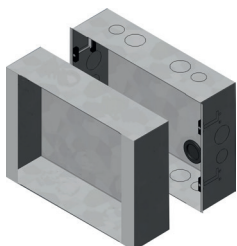
Ethernet/
IP



PC mit
CeRemote



15523000



15523100 / 15523300

Grafik-Touch-Panel BC 2300

Das Grafik-Touch-Panel BC 2300 ist eine Bedieneinrichtung (BE) zur Anschaltung an die ABI-Systemzentralen MC 1500 über den Peripherie-Bus (P-BUS) oder über das Netzwerk MC-NET. Die Bedieneinrichtung ist für den Einsatz im privaten, gewerblichen und industriellen Bereich vorgesehen.

Das Bedienteil verfügt über eine Standard-Bedienanwendung zur Anzeige von Störungen/Sabotagen und Bedienung von Sicherheitsbereichen/ Meldergruppen.

Über die optionale Windows-Visualisierungssoftware CEVICON® können individuelle Bedienanwendungen gestaltet werden.

Leistungsmerkmale

- Anschaltbar an MC 1500 Zentralen über:
 - Peripherie-Bus P-BUS (16 Bedienteile)
 - Netzwerk MC-NET (16 Zentralen, 4 Bedienteile)
- LCD-Grafikanzeige (Farbe, 10,4-Zoll, 800 x 600 Pixel) mit Hintergrundbeleuchtung
- Integrierter, akustischer Signalgeber (Summer)
- Touch-Bedienfeld zur Eingabe von Codes, Daten und Funktionen
- Parametrierbare Bedienfreigabe über Code
- LCD-Bedienteil funktionell integriert (P-BUS-Ausführung)
- Integrierter Ereignisspeicher
- Einbauausführung mit Frontrahmen (Gehäuse optional)

Technische Daten


Betriebsnennspannung	12 V DC (über P-BUS)	
Nennstromaufnahme	ca. 300 mA (typ. Beleuchtung inaktiv) ca. 400 mA (typ. Beleuchtung aktiv)	
Betriebstemperaturbereich	0 °C bis +45 °C	
Schutzart	IP30 (nach EN 60 529) abhängig von Montage	
Gehäuse	Rahmen	Aluminium, silber eloxiert
Abmessung	AP-Gehäuse	B 285 × H 220 × T 68 mm
	UP-Gehäuse	B 288 × H 218 × T 65 mm
	Rahmen	B 300 × H 245 × T 5 mm

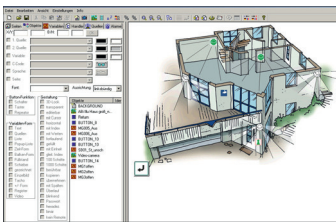
Bestellinformationen

15523000 Grafik-Touch-Panel BC 2300
P-BUS/MC-NET-Gerät, Einbauausf. m. Rahmen

15523100 BC 2300 AP-Gehäuse
Metall, weiß-aluminium beschichtet

15523300 BC 2300 UP-/ Hohlwand-Dose
Alu natur

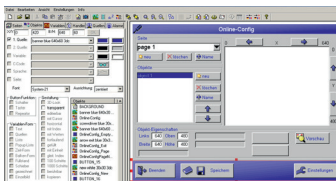
 Das Gehäuse muss separat bestellt werden.



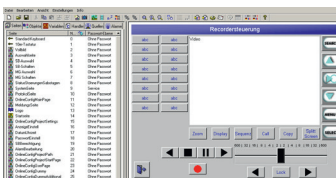
BC 2300 Visualisierungssoftware CEVICON®

Die Windows-Visualisierungssoftware CEVICON® bietet umfangreiche Funktionen zur Gestaltung von individuellen Bedienanwendungen für das Grafik-Touch-Panel BC 2300. Dadurch ist eine ideale Anpassung an objekt- bzw. kundenspezifische Anforderungen möglich.

Die freie Gestaltung und Anordnung der Anzeige- und Bedienelemente ermöglichen strukturierte und ergonomische Oberflächen für eine einfache Bedienung.



Die Software unterstützt das Einbinden von Grundrissen, Hintergründen und Bildern. So können z.B. Alarmmeldungen direkt im Grundriss grafisch zur Anzeige gebracht werden. Durch verschiedene Schriftarten, -größen und -farben können hervorgehobene Texte und Meldungen realisiert werden. Zusätzlich stehen grafische Elemente wie z.B. Linien, Kreise und Rechtecke zur Verfügung.



Die Funktionsbibliothek stellt zusätzlich Funktionen zur Verfügung z.B. Anzeige einer analogen Uhr, Passwort-Abfrage, Anzeigefenster des LCD-Bedienteils. Diese können einfach in die spezifische Anwendung integriert werden.

Der Arbeitsbildschirm ist in zwei Bereiche untergliedert. Ein Bereich dient zur Definition von Variablen, Objekten und neuen Anzeigeseiten. Der andere Bereich dient der Vorschau und bietet einen grafischen Überblick über die erstellten Bedien- und Anzeigeseiten.

Die erstellten Bedien- und Anzeigeseiten werden in Projektdateien abgelegt. Aus diesen Projektdateien werden ablauffähige Programme generiert, die direkt über die USB-Schnittstelle in das Panel geladen werden.


In den mitgelieferten Kommunikationstreibern sind die Anzeige- und Bedienfunktionen für die ABI-Systemzentralen MC 1500 implementiert.

System-Voraussetzungen

- Standard Windows-PC
- Betriebssystem Windows 10
- USB-Schnittstelle für Download der Anwendung zum Panel

Bestellinformationen

15523500 BC 2300 Visualisierungsset
CEVICON,CELOAD,USB-Kabel,Anwendungen

 ABI-Sicherheitssysteme GmbH bietet Ihnen von der Erstellung einfacher grafischer Bedienelemente bis zur Entwicklung kompletter Oberflächen die gesamte Dienstleistung an.



88600000



88600002

4



Tagalarmgerät TAG 1000

Das Tagalarmgerät TAG 1000 dient zur Überwachung von Türen auf Öffnen, die aus Sicherheitsgründen nicht verschlossen sein dürfen z.B. Notausgangs- bzw. Fluchttüren.

Leistungsmerkmale

- Kombiniertes Gerät, einsetzbar als Standalone- bzw. Bus-Gerät
- Zentrale MC 1500-M, M-BUS max. 240 Geräte anschaltbar
- Integrierter, akustischer Signalgeber (Summer)
- Integrierter, optischer Signalgeber (LED-Blitzlampe, optional)
- Integriertes Bedienteil
- Externes Bedienteil (TA-BDT) anschaltbar
- Bedienung über schließanlagenfähigen Profilzylinder (nach DIN 18252, nicht im Lieferumfang)
- Manuelle und automatische Einschaltung der Türüberwachung
- 3 Meldergruppeneingänge (Tür-, Riegel- und Sabotagekontakt)
- Potenzialfreier Relaisausgang Alarm
- Ausgänge für Anschaltung eines akustischen und eines optischen Signalgebers
- Funktionsparametrierung über DIL-Schalter
- Sabotageüberwachtes Metall-Gehäuse
- Einfache Montage und Installation

Technische Daten

Betriebsnennspannung	12 V DC	
Nennstromaufnahme	ca. 15 mA (typ.) ca. 20 mA (typ. pro aktivem Relais) ca. 20 mA (typ. pro aktivem Signalgeber)	
Betriebstemperaturbereich	0 °C bis +45 °C	
Schutzart	IP30 (nach EN 60 529)	
Gehäuse	Metall, pulverbeschichtet	
Farbe	weiß	
Abmessung	88600000	B 130 × H 195 × T 60 mm
	88600002	B 130 × H 235 × T 60 mm
Zertifizierung	VdS-Klasse C, Nr. G 112045 Grad 2 (nach EN 50131-3)	
Umweltklasse	II (nach VdS 2110)	

Bestellinformationen

88600000 Tagalarmgerät TAG 1000
12 V-Ausführung, AP-Metallgehäuse, weiß

88600002 Tagalarmgerät TAG 1000 mit opt.Signalg.
12 V-Ausführung, AP-Metallgehäuse, weiß



Der Profilzylinder gehört nicht zum Lieferumfang und muss separat bestellt werden.



88600050

Tagalarmgerät TAG 1000 im Wetterschutzgehäuse

Das Tagalarmgerät TAG 1000 dient zur Überwachung von Türen auf Öffnen, die aus Sicherheitsgründen nicht verschlossen sein dürfen z.B. Notausgangs- bzw. Fluchttüren.

Leistungsmerkmale

- Kombiniertes Gerät, einsetzbar als Standalone- bzw. Bus-Gerät
- Zentrale MC 1500-M, M-BUS max. 240 Geräte anschaltbar
- Integrierter, optischer/akustischer Signalgeber
- Integriertes Bedienteil
- Externes Bedienteil (TA-BDT) anschaltbar
- Bedienung über schließanlagenfähigen Profilzylinder (nach DIN 18252, nicht im Lieferumfang)
- Manuelle und automatische Einschaltung der Türüberwachung
- 3 Meldergruppeneingänge (Tür-, Riegel- und Sabotagekontakt)
- Potenzialfreier Relaisausgang Alarm
- Ausgänge für Anschaltung eines akustischen und eines optischen Signalgebers
- Funktionsparametrierung über DIL-Schalter
- Sabotageüberwachtes Metall-Gehäuse im Wetterschutzgehäuse
- Einfache Montage und Installation

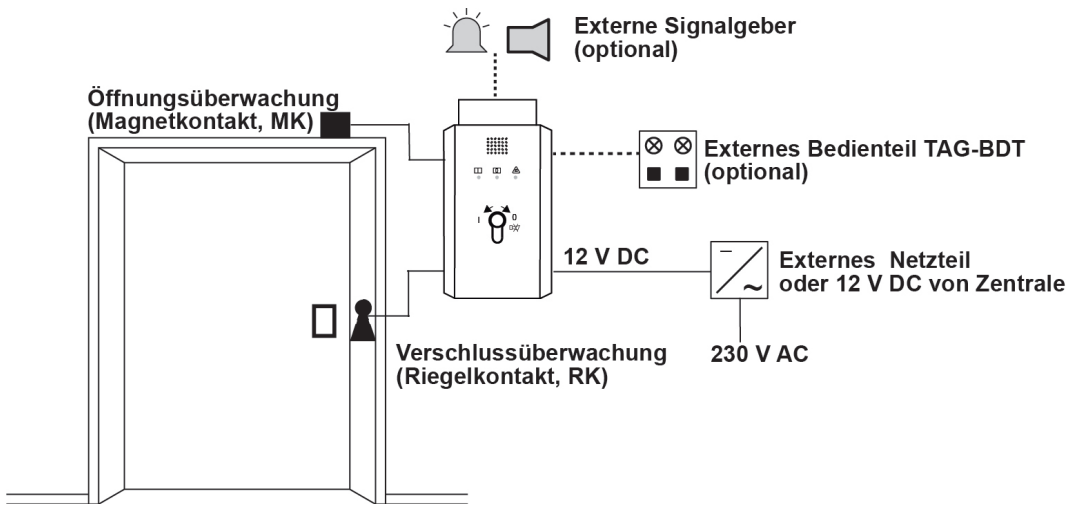
Technische Daten

Betriebsnennspannung	12 V DC
Nennstromaufnahme	ca. 15 mA (typ.) ca. 20 mA (typ. pro aktivem Relais) ca. 20 mA (typ. pro aktivem Signalgeber)
Betriebstemperaturbereich	-10 °C bis +55 °C
Schutzart	IP54 (nach EN 60 529) - nicht kondensierend - nicht betauend
Gehäuse	Tagalarmgerät Wetterschutz
	Metall, pulverbeschichtet Kunststoff
Farbe	weiß
Abmessung	B 170 × H 400 × T 120 mm

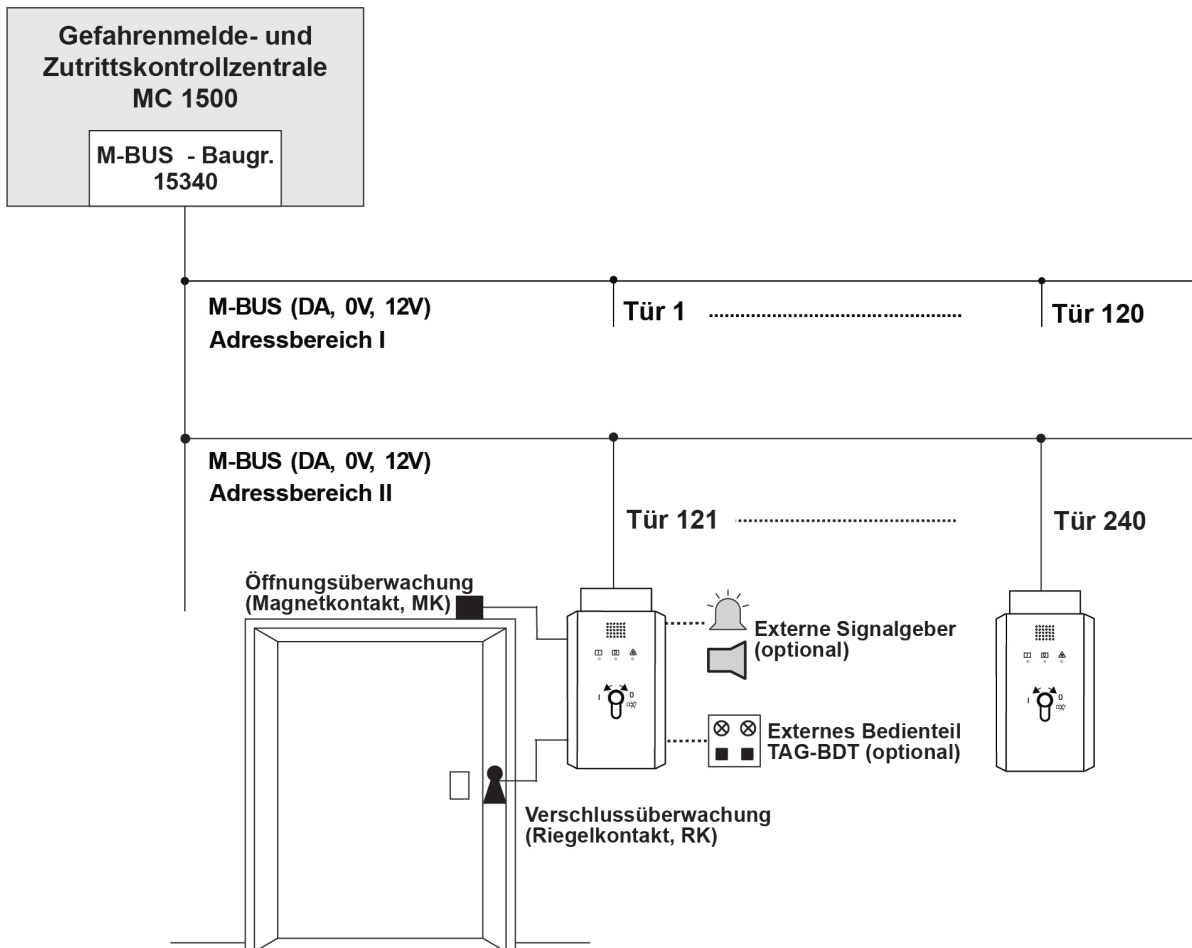
Bestellinformationen

88600050 Tagalarmger. TAG1000 im Wetterschutzgeh.
12 V-Ausführung, opt./akust. Signalgeber

Blockschaltbild "Standalone-Anwendung"



Blockschaltbild "M-BUS-Anwendung"





88600012

4



Tagalarmgerät TAG 1000, 230 V-Ausführung

Das Tagalarmgerät TAG 1000 dient zur Überwachung von Türen auf Öffnen, die aus Sicherheitsgründen nicht verschlossen sein dürfen z.B. Notausgangs- bzw. Fluchttüren.

Leistungsmerkmale

- Einsetzbar als Standalone-Gerät
- Integriertes Netzteil 230 V AC/12 V DC
- Integrierter, akustischer Signalgeber (Summer)
- Integrierter, optischer Signalgeber (LED-Blitzlampe, optional)
- Integriertes Bedienteil
- Externes Bedienteil (TA-BDT) anschaltbar
- Bedienung über schließanlagenfähigen Profilzylinder (nach DIN 18252, nicht im Lieferumfang)
- Manuelle und automatische Einschaltung der Türüberwachung
- 3 Meldergruppeneingänge (Tür-, Riegel- und Sabotagekontakt)
- Potenzialfreier Relaisausgang Alarm
- Ausgänge für Anschaltung eines akustischen und eines optischen Signalgebers
- Funktionsparametrierung über DIL-Schalter
- Sabotageüberwachtes Metall-Gehäuse
- Einfache Montage und Installation

Technische Daten

Betriebsnennspannung	12 V DC
Anschlussspannung	230 V AC, 50 Hz
Betriebstemperaturbereich	0 °C bis +45 °C
Schutzart	IP30 (nach EN 60 529)
Gehäuse	Metall, pulverbeschichtet
Farbe	weiß
Abmessung	B 130 × H 235 × T 60 mm

Bestellinformationen

88600012 Tagalarmgerät TAG 1000 mit opt.Signalg.
230 V-Ausführung, AP-Metallgehäuse, weiß



Der Profilzylinder gehört nicht zum Lieferumfang und muss separat bestellt werden.



88600100

Tagalarm-Bedienteil TAG-BDT

Leistungsmerkmale


- 3 LED-Anzeigen: grün, gelb und rot
- Integrierter, akustischer Signalgeber (Summer)
- Sabotageüberwachung

Technische Daten

Betriebsnennspannung	12 V DC
Nennstromaufnahme	ca. 3,5 mA (typ. Ruhe, 1 LED aktiv) ca. 9,0 mA (typ. Alarm, 2 LED und Summer aktiv)
Betriebstemperaturbereich	-10 °C bis +55 °C
Schutzart	IP30 (nach EN 60 529) mit eingebautem Profilzylinder
Gehäuse	Metall, pulverbeschichtet
Farbe	weiß
Abmessung	B 80 × H 110 × T 50 mm

Bestellinformationen

88600100 Tagalarm - Bedienteil TAG-BDT
AP-Ausführung, weiß

 Der Profilzylinder gehört nicht zum Lieferumfang und muss separat bestellt werden.

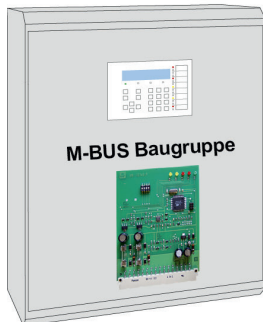


88600900

4

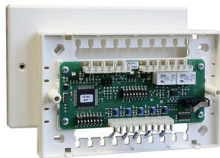


MC 1500 Zentrale



M-BUS

Multi I/O-Modul MIO-4/2



Tagalarmgerät TA-1 plus

Tagalarmgerät TA-1 plus

Das Tagalarmgerät TA-1 plus dient zur Überwachung von Türen auf unbefugtes Öffnen, die aus Sicherheitsgründen z.B. während des Besucher- bzw. Publikumsverkehrs, nicht verschlossen sein dürfen. Z.B. Notausgangs- bzw. Fluchttüren.

Leistungsmerkmale


- Einsetzbar als Standalone-Gerät bzw. anschaltbar an Zentrale MC 1500-M über Multi I/O-Modul MIO-4/2 an Modul-Bus (M-BUS)
- Integrierter, akustischer Signalgeber (Summer)
- Integriertes Bedienteil
- 3 LED-Anzeigen: Betrieb, Alarm, Unscharf
- Sabotageüberwachtes Kunststoff-Gehäuse
- Einfache Montage und Installation

Technische Daten

Betriebsnennspannung	12 V DC (über P-BUS)
Nennstromaufnahme	ca. 45 mA (typ.)
Betriebstemperaturbereich	0 °C bis +45 °C
Gehäuse	Kunststoff
Farbe	weiß
Abmessung	B 80 × H 110 × T 50 mm

Bestellinformationen

88600900 Tagalarmgerät TA-1 plus
12 V-Ausführung, AP-Kunstst. Gehä., weiß

 Die Anschaltung des Tagalarmgerät TA-1 plus an die Zentrale MC 1500-M erfolgt über das Multi I/O-Modul MIO-4/2 (Art.-Nr. 15184 siehe Katalog Kapitel 6)

Der Profilylinder gehört nicht zum Lieferumfang und muss separat bestellt werden.



80402

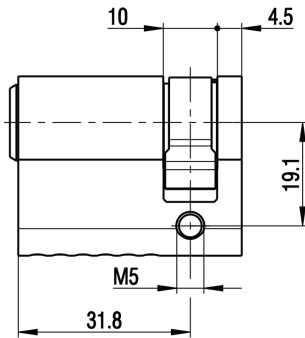
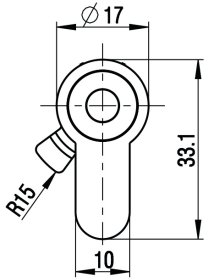
Profilhalbzylinder, inkl. 3 Schlüssel

Technische Daten

Raster	45° um 360° umlegbar		
Abmessung	Einbautiefe A	31,8 mm	
	Gesamtlänge	42,7 mm	

Bestellinformationen

80402	Norm-Profilhalbzylinder Einbautiefe 31,8 mm
80402-G	Norm-Profilhalbzylinder gleichschließend



4





88600020

4



88600022

Tagalarmgerät TAG 1000-ID

Das Tagalarmgerät TAG 1000-ID dient zur Überwachung von Türen auf Öffnen, die aus Sicherheitsgründen nicht verschlossen sein dürfen z.B. Notausgangs- bzw. Fluchttüren.

Leistungsmerkmale

- Anschaltung an MC 1500 Zentralen über P-BUS
- Bis zu 16 Geräte an Zentralen MC 1500-S/-K, bis zu 32 Geräte an Zentrale MC 1500-M anschaltbar
- Integrierter, akustischer Signalgeber (Summer)
- Integrierter, optischer Signalgeber (LED-Blitzlampe, optional)
- Integrierte ID-Eingabeeinrichtung BC 610
- Berührungsloser RFID-Leser (125 kHz)
- Informationsträger (IMT): ABI EM4102, ABI Hitag S
- 3 Meldergruppeneingänge (Tür-, Riegel- und Sabotagekontakt)
- Potenzialfreier Relaisausgang Alarm
- Ausgänge für Anschaltung eines akustischen und eines optischen Signalgebers
- Funktionsparametrierung über DIL-Schalter
- Sabotageüberwachtes Metall-Gehäuse
- Einfache Montage und Installation

Technische Daten

Betriebsnennspannung	12 V DC
Nennstromaufnahme	ca. 28 mA (typ. inkl. Eing.einheit BC 610) ca. 20 mA (typ. pro aktivem Relais) ca. 20 mA (typ. pro aktivem Signalgeber)
Betriebstemperaturbereich	0 °C bis +45 °C
Schutzart	IP30 (nach EN 60 529)
Gehäuse	Metall, pulverbeschichtet
Farbe	weiß
Abmessung	88600020 B 130 × H 195 × T 60 mm 88600022 B 130 × H 235 × T 60 mm
Leser-Betriebsfrequenz	ca. 125 kHz
Leseentfernung	ca. 4 cm (innerhalb Lesefeld) abhängig von Ausführung und Umgebung

Bestellinformationen

88600020	Tagalarmgerät TAG 1000-ID 12 V-Ausführung, AP-Metallgehäuse, weiß
88600022	Tagalarmgerät TAG 1000-ID m.opt.Signalg. 12 V-Ausführung, AP-Metallgehäuse, weiß



Informationsträger (IMT) siehe
Kapitel 5 Code-/ID-Eingabeeinrichtungen.



88600070



88600072

Tagalarmgerät TAG 1000-ID/Mifare

Das Tagalarmgerät TAG 1000-ID/Mifare dient zur Überwachung von Türen auf Öffnen, die aus Sicherheitsgründen nicht verschlossen sein dürfen z.B. Notausgangs- bzw. Fluchttüren.

Leistungsmerkmale

- Anschaltung an MC 1500 Zentralen über P-BUS
- Bis zu 16 Geräte an Zentralen MC 1500-S/-K, bis zu 32 Geräte an Zentrale MC 1500-M anschaltbar
- Integrierter, akustischer Signalgeber (Summer)
- Integrierter, optischer Signalgeber (LED-Blitzlampe, optional)
- Integrierte ID-Eingabeeinrichtung BC 710
- Berührungsloser Leser RFID-Leser (13,56 MHz)
- Informationsträger (IMT): ABI Mifare classic, ABI-Mifare DESFire
- 3 Meldergruppeneingänge (Tür-, Riegel- und Sabotagekontakt)
- Potenzialfreier Relaisausgang Alarm
- Ausgänge für Anschaltung eines akustischen und eines optischen Signalgebers
- Funktionsparametrierung über DIL-Schalter
- Sabotageüberwachtes Metall-Gehäuse
- Einfache Montage und Installation

4




Technische Daten

Betriebsnennspannung	12 V DC
Nennstromaufnahme	ca. 65 mA (typ. inkl. Eing.einheit BC 710) ca. 20 mA (typ. pro aktivem Relais) ca. 20 mA (typ. pro aktivem Signalgeber)
Betriebstemperaturbereich	0 °C bis +45 °C
Schutzart	IP30 (nach EN 60 529)
Gehäuse	Metall, pulverbeschichtet
Farbe	weiß
Abmessung	88600070 B 130 × H 195 × T 60 mm 88600072 B 130 × H 235 × T 60 mm
Leser-Betriebsfrequenz	ca. 13,56 kHz
Leseentfernung	ca. 3 cm (innerhalb Lesefeld) abhängig von Ausführung und Umgebung

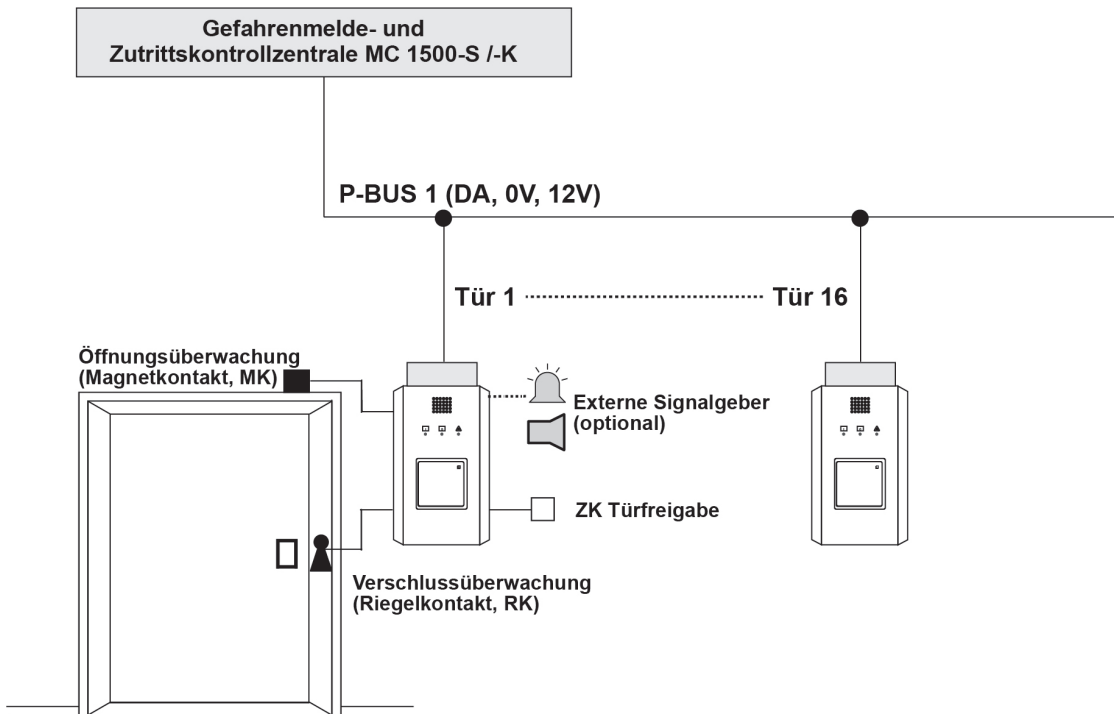
Bestellinformationen

88600070 Tagalarmgerät TAG 1000-ID/MF
NEU 12 V-Ausführung, AP-Metallgehäuse, weiß

88600072 Tagalarmgerät TAG 1000-ID/MF,opt.Signalg
NEU 12 V-Ausführung, AP-Metallgehäuse, weiß

 Informationsträger (IMT) siehe Kapitel 5 Code-/ID-Eingabeeinrichtungen.

Blockschaltbild "P-BUS-Anwendung" MC 1500-S /-K



Blockschaltbild "P-BUS-Anwendung" MC 1500-M

